

8号線や旧8号線にすぐ出られる発展途上の行松エリア



ワイプラザ 350m (徒歩 / 約 4分)



TSUTAYA 350m (徒歩 / 約 4分)



武生月見郵便局 300m (徒歩 / 約 3分)



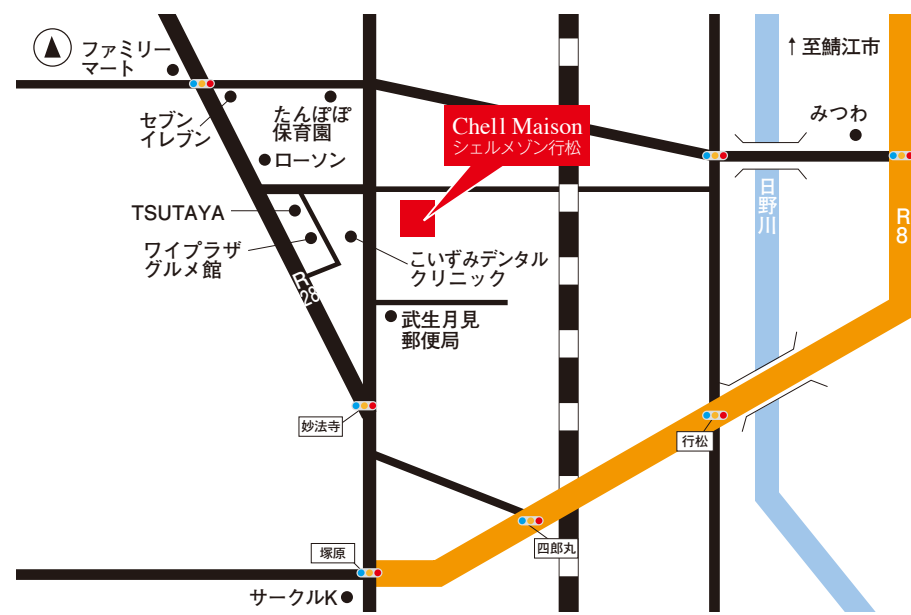
ローソン 400m (徒歩 / 約 5分)



ゲンキー 1.9km (車 / 約 5分)



紫式部公園 1.3km (車 / 約 3分)



お問い合わせはコチラ



(株)関組グループ
シエリリビング株式会社
〒918-8205 福井市北四ツ目 2丁目 14-18
宅地建物取引業 / 福井県知事登録 (1) 第1576号
TEL.0776-57-7755
ホームページはコチラ [VIVAGE](#)

物件概要

- 物件の所在地 / 越前市行松町 17-2-2
- 間取り / 1K (1戸) 1LDK(1戸) 2LDK(4戸)
- 建築年月 / 2017年12月
- 駐車場 / 10台

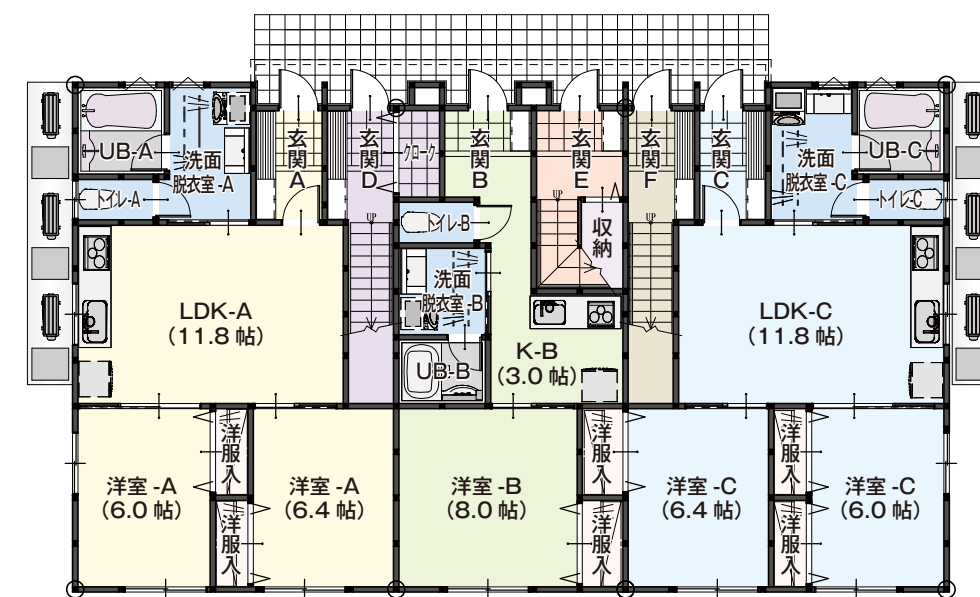
〈校区〉

- 恩恵(めぐみ)幼稚園… 約 2.1 km
- 高瀬保育園… 約 1.8 km
- たんぼぼ保育園… 約 700m
- 武生南小学校… 約 1.6 km
- 武生第二中学校… 約 900m

Chell Maison YUKIMATSU

シェルメゾン行松

1階間取り図



单身の方や独身の方
そしてご家族までも
心地よく住めるように
考えられた動線と空間。

- ・新築
- ・オール電化
- ・駐車場 2台まで(有料)
- ・全室エアコン付き
- ・外物置付き

1F Aタイプ
2LDK

LDK/11.8帖
洋室/ 6.4帖
洋室/ 6.0帖

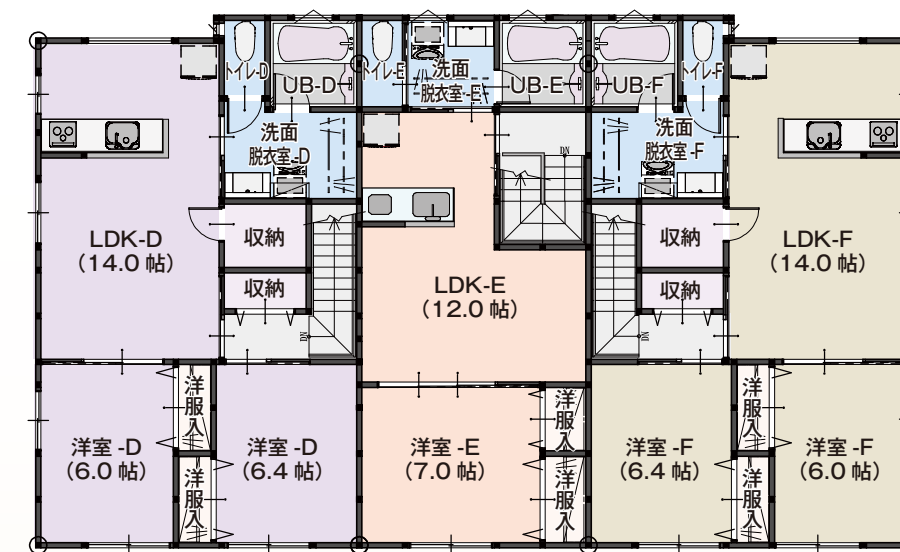
1F Bタイプ
1K

K / 3.0帖
洋室/ 8.0帖

1F Cタイプ
2LDK

LDK/11.8帖
洋室/ 6.4帖
洋室/ 6.0帖

2階間取り図



ご家族に最適の
広々としたLDKで
上質な暮らしを叶える。

- ・新築
- ・オール電化
- ・広々としたLDK
- ・駐車場 2台まで(有料)
- ・全室エアコン付き
- ・外物置付き

2F Dタイプ
2LDK

LDK/14.0帖
洋室/ 6.4帖
洋室/ 6.0帖

2F Eタイプ
1LDK

LDK/ 12.0帖
洋室/ 7.0帖

2F Fタイプ
2LDK

LDK/14.0帖
洋室/ 6.4帖
洋室/ 6.0帖

1階床面積 / 168.42㎡ (50.94坪) 2階床面積 / 177.62㎡ (53.73坪) 延床面積 / 346.97㎡ (104.95坪) 建築面積 / 173.07㎡ (52.35坪)